



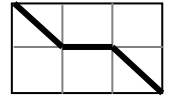
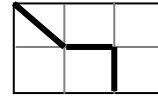
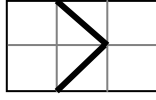
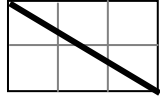
স্পন্দন-বি মেধা বৃত্তি পরীক্ষা

শ্রেণী : নবম
মোট প্রশ্ন : ৩৫টি
সময় সীমা : ২:৩০ ঘন্টা

ছাত্র/ছাত্রী-র নাম : _____ রোল নং: _____
বিদ্যালয়-এর নাম: _____

(নির্দেশনাঃ প্রতিটি প্রশ্নের মান সমান। উত্তর সম্পর্কিত সকল লেখা প্রশ্নপত্রের মধ্যেই করতে হবে। প্রতিটি প্রশ্নের উত্তর কিভাবে পেলো তা প্রতিটি প্রশ্নের নীচের প্রদত্ত জায়গায় দেখাও। অতিরিক্ত জায়গার প্রয়োজন হলে প্রশ্নপত্রের বিপরীত দিকে লিখ।)

১। নীচের ছবিগুলোতে একটি আয়তক্ষেত্র-কে মধ্য খানে দাগ টেনে সমান দুই ভাগে ভাগ করার চেষ্টা করা হয়েছে। যে ছবিটি সমান দুই ভাগে ভাগ হয়নি বলে তুমি মনে করে, তার পাশে টিক চিহ্ন দাও।



উত্তরঃ

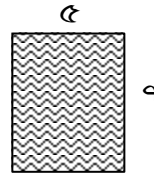
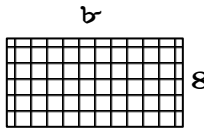
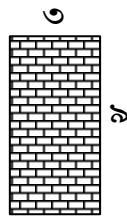
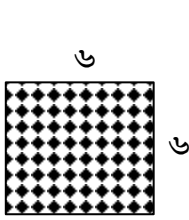
ক

খ

গ

ঘ

২। নীচের কোন আয়তক্ষেত্রটির ক্ষেত্রফল সর্ববৃহৎ? সঠিক উত্তরের পাশে টিক চিহ্ন দাও।



ক

খ

গ

ঘ

৩। পিতা ও তাঁদের চার সন্তানের বয়সের গড় ২২ বছর ৫ মাস। মাতা ও তাঁদের ঐ চার সন্তানের বয়সের গড় ২০ বছর ৩ মাস। পিতা র বয়স ৫০ বছর হলে, মাতার বয়স কত?

উত্তরঃ _____

৬। একটি ফুটবল প্রতিযোগিতায় ৫টি দল অংশ নিচ্ছে। যদি প্রতিটি দল অন্য দলগুলোর প্রতিটির সাথে একটি করে ম্যাচ খেলে, তবে ঐ প্রতিযোগিতায় সর্বমোট কত গুলো ম্যাচ হবে?

উত্তর : _____

৭। তিনটি ক্রমিক জোড় সংখ্যার যোগফল ৪৮। সংখ্যা তিনটি কত?

উত্তরঃ _____

৮। নীচের ৩টি বস্তুর মান কত যদি -

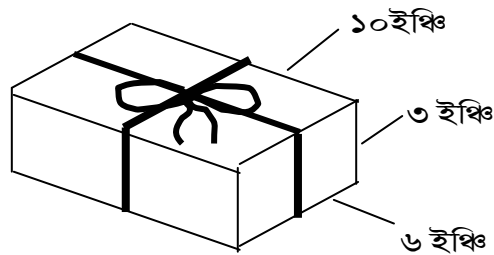
$$\bullet + \triangle = ৯$$

$$\heartsuit + \bullet = ১৩$$

$$\heartsuit + \heartsuit = ১৮$$

উত্তর : $\bullet =$ _____ $\heartsuit =$ _____ $\triangle =$ _____

৯। নীচের ছবিটি লক্ষ্য কর। একটি দড়ি দিয়ে বাক্সটির চারিদিক পেঁচিয়ে উপরে গিঁট দেওয়া আছে। যদি শুধুমাত্র গিঁট-টির জন্য ১২ ইঞ্চি দড়ির প্রয়োজন হয়, তবে বাক্সটি বাঁধার জন্য কতটুকু দড়ির প্রয়োজন?



উত্তর : _____

১০। একটি রুমাল সেলাই করতে মিনার ২০ ইঞ্চি সূতার প্রয়োজন পরে। মিনার এই রকম ১০টি রুমাল তৈরী করতে হবে। কিন্তু বাজারে সূতা 'গজ' হিসাবে বিক্রি হয়। তাহলে মিনার কত গজ সূতা কেনা উচিত বলে তুমি মনে কর?

উত্তর : _____

১১। নীচের ছাঁকটি লক্ষ্য কর। ছাঁকটির শূণ্যস্থানগুলি এমন সংখ্যা দিয়ে পূরণ কর যেন প্রতিটি সারি-র যোগফল, প্রতিটি কলামের যোগফল এবং প্রতিটি কর্ণের যোগফল সমান হয়।

১২		১৪
	১১	
	১৫	১০

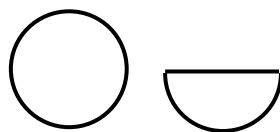
১২। পাশের ছবি দুইটি লক্ষ্য কর।



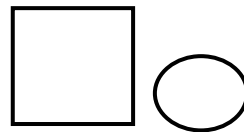
ছবি দুইটির মধ্যে যে সম্পর্ক, নীচের কোন ছবিগুলোর মধ্যে সেই একই সম্পর্ক আছে বলে তুমি মনে কর? সঠিক উত্তরের পাশে টিক চিহ্ন দাও।



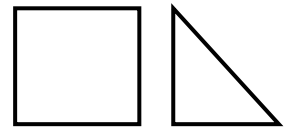
ক



খ



গ



ঘ

১৩। একটি সংখ্যা-র বর্গকে ৯ দিয়ে গুন করে গুনফল ১৪৪ থেকে বিয়োগ করলে বিয়োগফল শূন্য হয়। সংখ্যাটির সম্ভাব্য মানগুলো কি কি হতে পারে?

উত্তর : _____

১৪। একটি বই খুলে তুমি দেখলে ২ পৃষ্ঠা নাম্বার এর যোগফল ৫৩। কোন ২টি পাতা তুমি খুলে ছিলে ?

উত্তর : _____

১৫। একটি ক্লাসে ২৫ জন ছাত্র আছে। ৫ ভাগের ৩ ভাগ ছাত্র লাল জামা পরে আছে, আর ৫ ভাগের ২ ভাগ নীল জামা পরে আছে। তবে নীচের কোনটি সঠিক?

- ১০ জন ছাত্র লাল জামা আর ১৫ জন ছাত্র নীল জামা পরে আছে
- ২ জন ছাত্র লাল জামা আর ৩ জন ছাত্র নীল জামা পরে আছে
- ১৫ জন ছাত্র লাল জামা আর ১০ জন ছাত্র নীল জামা পরে আছে
- ৩ জন ছাত্র লাল জামা আর ২ জন ছাত্র নীল জামা পরে আছে

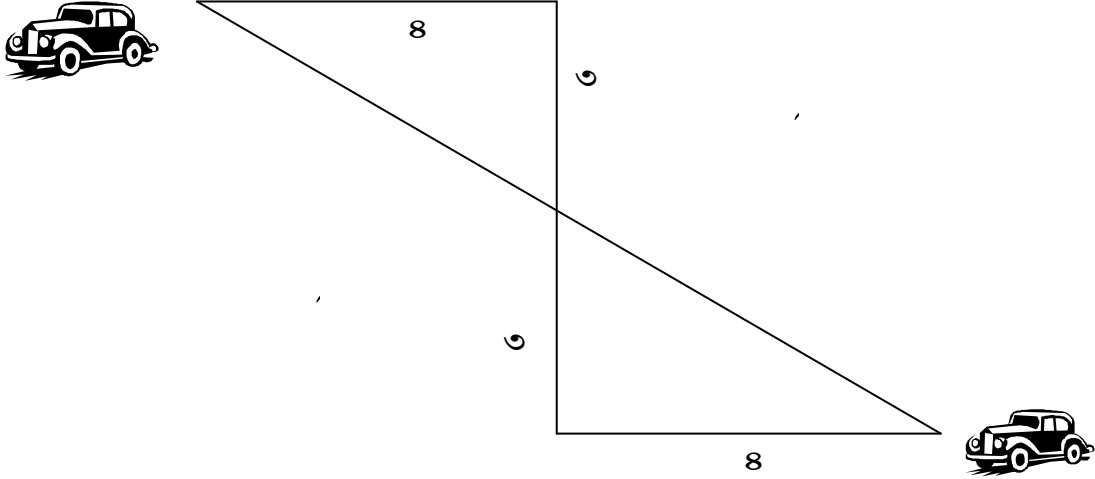
১৬। নীচের এক সারি সংখ্যা-র পরবর্তি সংখ্যাতিনটি (?) কি ?
৫, ৬, ৮, ১১, ১৫, ২০, ?, ?, ?

উত্তর : _____

১৭। ভাই-এর বয়স ৪ বছর, আর বোনের বয়স ভাই-এর বয়সের ৩ গুন। যখন ভাই-এর বয়স ১২ বছর হবে তখন বোনের বয়স কত হবে ?

উত্তর : _____

১৮। ২টি গাড়ি একই স্থান থেকে যাত্রা শুরু করলো। একটি গাড়ি উত্তর দিকে গেল ৩ মাইল আর অন্য গাড়িটি দক্ষিণ দিকে গেল ৩ মাইল। তারপর উভয়ে বাম দিকে ৪ মাইল করে গেল। গাড়ি ২টির মধ্যে কত ব্যবধান তৈরি হোল?



উত্তর : _____

১৯। একটি পুকুরে কচুরীপানা প্রতি দিনে বৃদ্ধি পেয়ে তার আগেরদিনের ২-গুন হয়। যদি পুকুরটি জুন মাসের ২০ তারিখে সম্পূর্ণ ভরে যায়, তবে জুন মাসের ১৮ তারিখে পুকুর-টির কত অংশ ভরাট ছিল?

উত্তর : _____

২০। হামিদ সেলিমের পাশে বসেছে, আর সেলিম রফিকের পাশে বসেছে।
রফিক সেলিম আর আসলামের মাঝে বসেছে। আসলাম তাহলে কোথায় বসেছে?

- সর্বোচ্চ বামে
- সর্বোচ্চ ডানে
- হামিদ আর সেলিম-এর মাঝে

২১। তোমাকে ২০টি বল দেওয়া হল। নিচের নিয়ম মেনে বল গুলোকে ৪ স্থানে বসালে কোন স্থানে কয়টি বল হবে?

নিয়ম ১: সব স্থানে জোড় সংখ্যক বল থাকতে হবে।

নিয়ম ২: শতকের স্থানের বল সংখ্যা এককের স্থানের বল সংখ্যার ২ গুন।

নিয়ম ৩: হাজারের স্থানের বল সংখ্যা সবচেয়ে বেশী

নিয়ম ৪: প্রতি স্থানের বল সংখ্যা ভিন্ন ভিন্ন হতে হবে।

- ৮,৪,৬,২
- ৬,৮,২,৪
- ৬,২,১,২
- ৮,৪,৩,৬

২২। তিনটি ভিন্ন ভিন্ন ক্ষুদ্রতম মৌলিক সংখ্যা লিখ, যাদের যোগফল আরেকটি মৌলিক সংখ্যা।

- ২,৩,৭
- ১,৩,৯,
- ৩,৫,১১
- ১,৩,৫

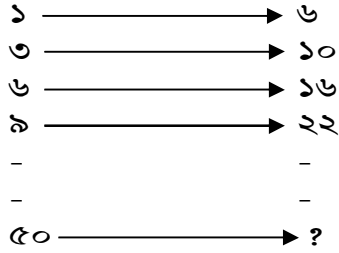
২৩। ঢাকা থেকে মাণিকগঞ্জ যেতে একটি গাড়ী-র ৩০ মিনিট সময় লাগে। গাড়ীটি প্রথম অর্ধেক দূরত্ব ঘন্টায় ৫০ মাইল বেগে এবং পরবর্তী অর্ধেক দূরত্ব ঘন্টায় ৬০ মাইল বেগে অতিক্রম করে।
গাড়ীটির গড় গতিবেগ কত?

- ২০০/১১
- ৪০০/১১
- ৫০০/১১
- ৬০০/১১
- ৭০০/১১

২৪। কিছু কিছু সংখ্যা আছে যা বাম দিক থেকে ডান দিকে পড়লে যা হয়, ডান দিক থেকে বাম দিকে পড়লেও একই দাঁড়ায়। যেমন ৪৬৭৬৪। তাহলে ১০০ থেকে ১০০০-এর মধ্যে এই রকম কতগুলি সংখ্যা আছে?

উত্তর : _____

২৫। একটি নিয়ম অনুসরণ করে নিচের ছবির বাঁ দিকের সংখ্যাগুলো ডান দিকে যাচ্ছে। সেই নিয়ম অনুসারে ৫০-এর ডান দিকের সংখ্যাটি কত ?

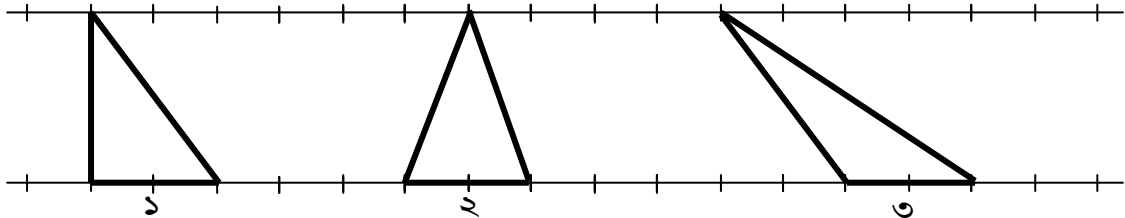


- ৭৫
 ১০০
 ১০১
 ১০৪
 ১১০

একই নিয়মে যদি ডান দিকের সংখ্যা ৩৪ হয় তবে বাম দিকের সংখ্যাটি কত ?

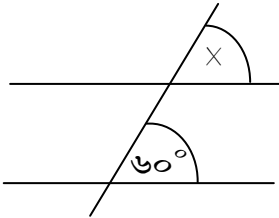
- ১৪
 ১৫
 ১৬
 ১৭

২৬। দুইটি সমান্তরাল রেখার মধ্যে সীমাবদ্ধ তিনটি ত্রিভুজ-এর চিত্র লক্ষ্য করে নীচের যে বক্তব্যটি সঠিক বলে তুমি মনে কর তার পাশে টিক চিহ্ন দাও।

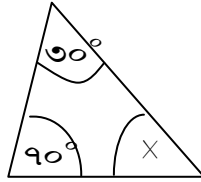


- ক ১নং ত্রিভুজের ক্ষেত্রফল সর্ববৃহৎ
 খ ২নং ত্রিভুজের ক্ষেত্রফল সর্ববৃহৎ
 গ ৩নং ত্রিভুজের ক্ষেত্রফল সর্ববৃহৎ
 ঘ তিনটি ত্রিভুজেরই ক্ষেত্রফল সমান

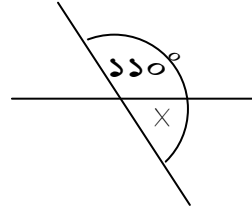
২৭। নীচের চারটি ছবি লক্ষ্য কর। যে ছবিটির 'x' -কোণের মান সর্ববৃহৎ, তার পাশে টিক চিহ্ন দাও।



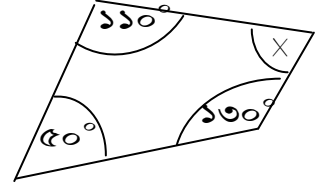
ক



খ



গ

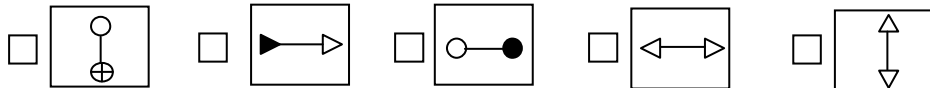
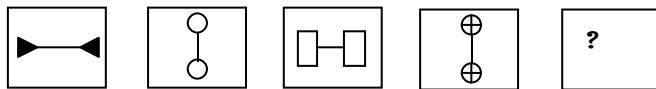


ঘ

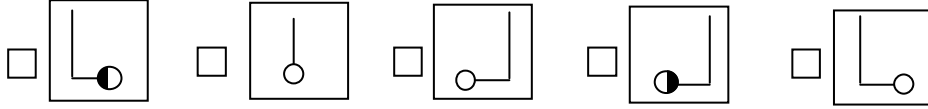
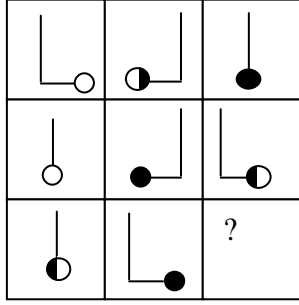
২৮। সমাধান করঃ $4x + 5y = 22$, $6x + 7y = 32$

উত্তর : $x = \underline{\hspace{2cm}}$ $y = \underline{\hspace{2cm}}$

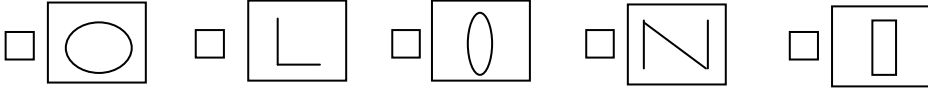
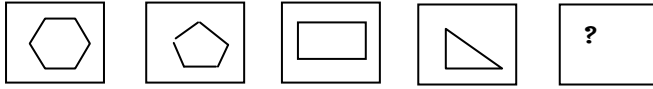
২৯। নীচে এক সারি ছবির মধ্যে একটি ছবির ঘর শুণ্য। দ্বিতীয় সারির ছবি গুলোর মধ্যে যে ছবিটি শুণ্য স্থানে বসবে বলে তুমি মনে কর, তার পাশে টিক চিহ্ন দাও।



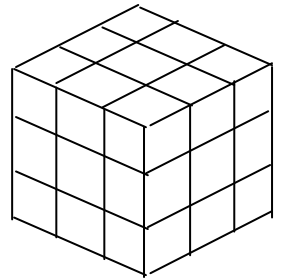
৩০। নীচের ছবির মধ্যে একটি ঘর শূণ্য। দ্বিতীয় সারির ছবি গুলোর মধ্যে যে ছবিটি শূণ্য স্থানে বসবে বলে তুমি মনে কর, তার পাশে টিক চিহ্ন দাও।



৩১। নীচের প্রথম সারির ছবির মধ্যে একটি ছবির ঘর শূণ্য। দ্বিতীয় সারির ছবি গুলোর মধ্যে যে ছবিটি শূণ্য স্থানে বসবে বলে তুমি মনে কর, তার পাশে টিক চিহ্ন দাও।



৩২। পাশের ছবিটি লক্ষ্য করো। ২৭-টি ছোট ছোট ব্লক দিয়ে বড় ব্লক-টি তৈরী করা হল। এরপর বড় ব্লক-টির ৬ দিকই লাল রং করা হল। রং শুকালে ছোট ছোট ব্লকগুলো আবার আলাদা করা হল।



কয়টি ব্লকের শুধুমাত্র ২-দিকই লাল রং?



৩৩। পা এবং মোজার মধ্যে যে সম্পর্ক, নীচের কোনটির মধ্যে সেই একই সম্পর্ক আছে বলে তুমি মনে কর?

- ক মাথা : চোখ
 খ মাথা : টুপি
 গ হাত : আংটি
 ঘ আঙ্গুল : নখ

৩৪। তোমাকে লাল, নীল আর সাদা রং-এর তিনটি বল দেওয়া হল। বল তিনটিকে পাশাপাশি রেখে মোট কত ভাবে সাজানো যেতে পারে যেন সাদা বলটি কখনই মাঝে না থাকে।

ক ৩
খ ৪
গ ৬
ঘ ৯

৩৫। নীচের ছবিটিতে মোট কতগুলো ত্রিভুজ আছে?

উত্তর : _____

